

Hippocampo-horn percentage (Hip-hop)

ke snadné a rychlé kvantifikaci
hipokampu na MR (CT) mozku



Návod, ilustrativní Hip-hop a kvízové
Hip-hop jsou volně ke stažení zde:

www.abadeco.cz

2022

**Postup při jednoduchém a rychlém určení
procentuální velikosti hipokampu
pomocí vizuální metodiky Hip-hop
na MR mozku či CT mozku**



Postup

1. Nejdříve je potřeba vybrat ideální řez k odečtu Hip-hop.
2. Na tomto řezu jednoduše a rychle odhadnete zrakem velikost hipokampu v procentech.

Na následujících diapozitivech vám vysvětlíme, jak toho dostáhnout.....



Výběr ideálního koronárního řezu



www.abadeco.cz

Prof. MUDr. Aleš Bartoš, PhD

Neurologická klinika, UK 3. LF a FNKV, Praha

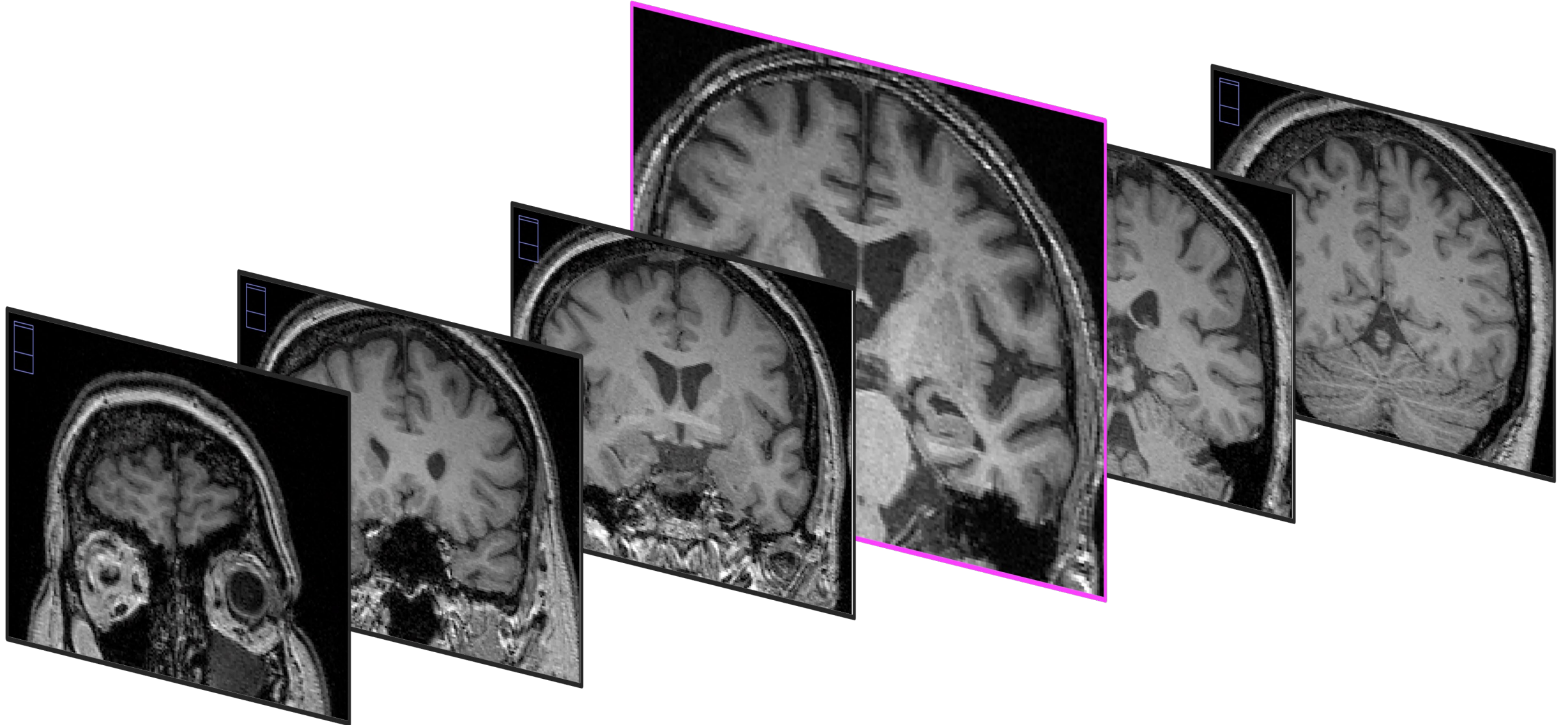
MUDr. Bc. Jana Mrzilková, PhD

Anatomický ústav, UK 3. LF, Praha



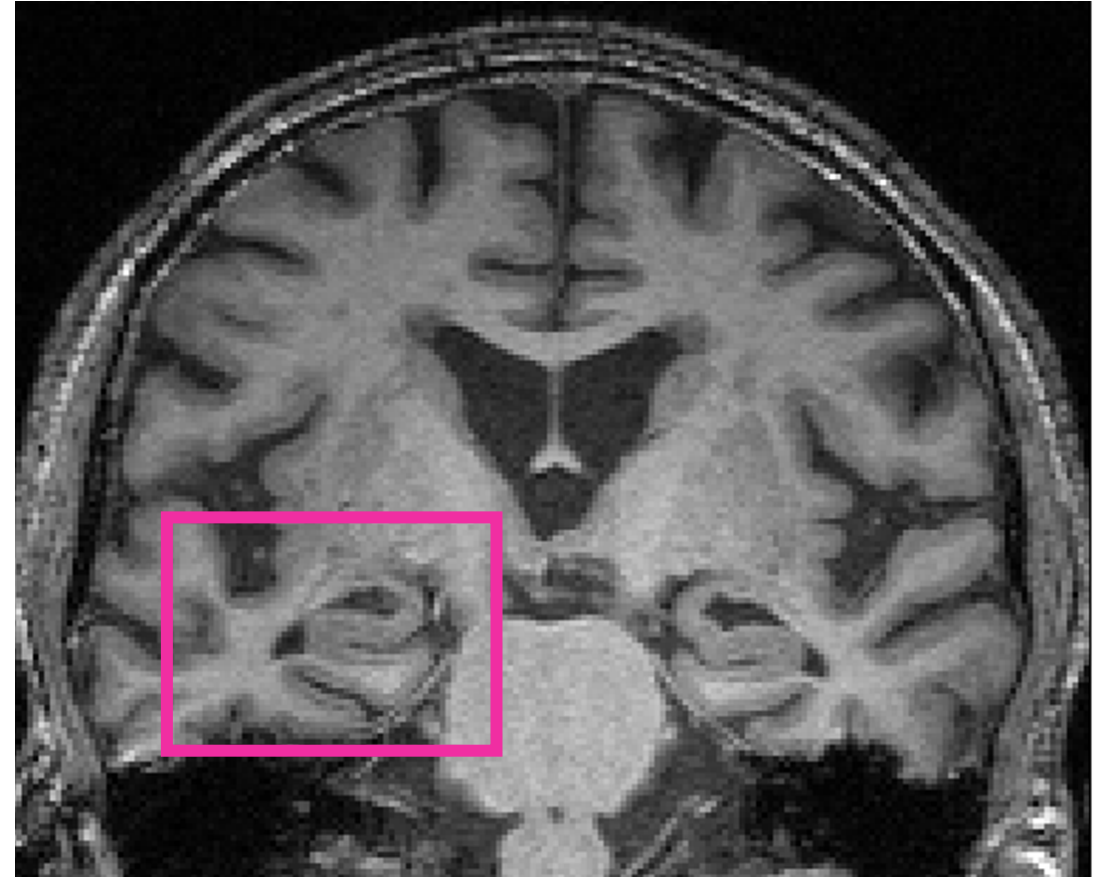
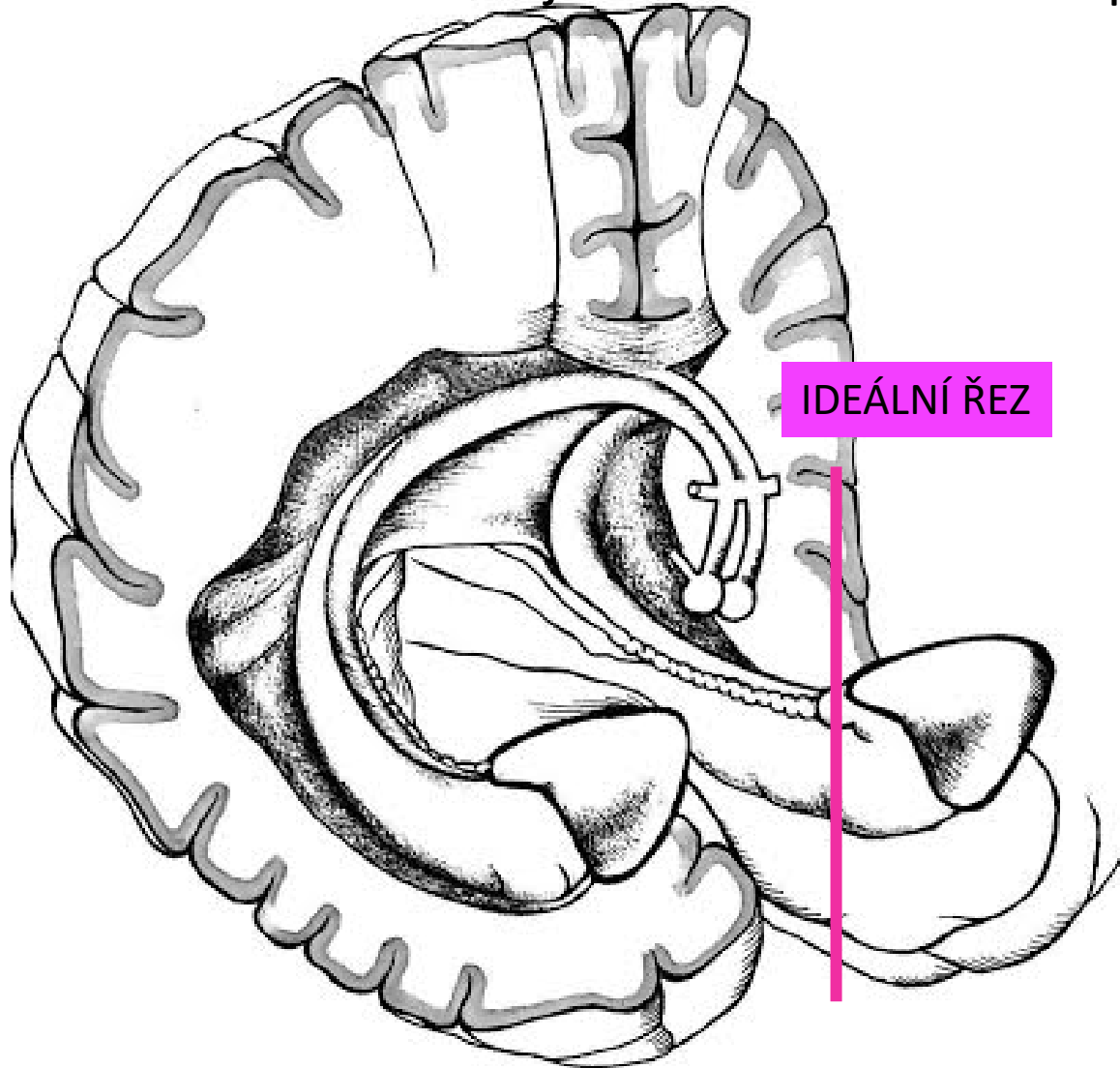
Výběr ideálního koronárního řezu

Hip-hop určujeme na 1 vybraném koronárním řezu.

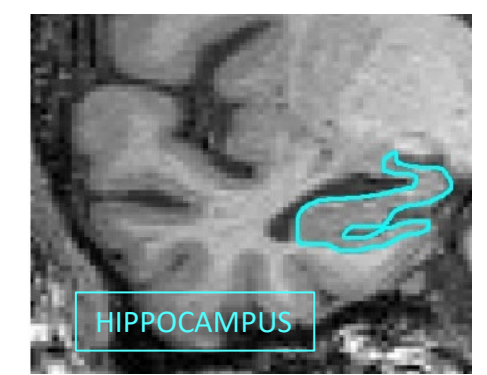
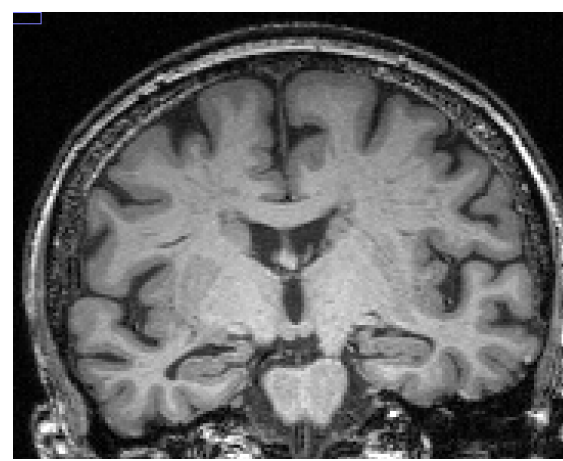
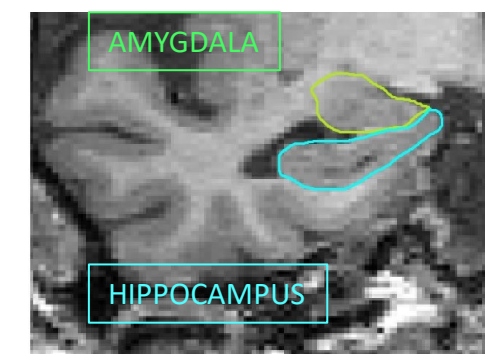
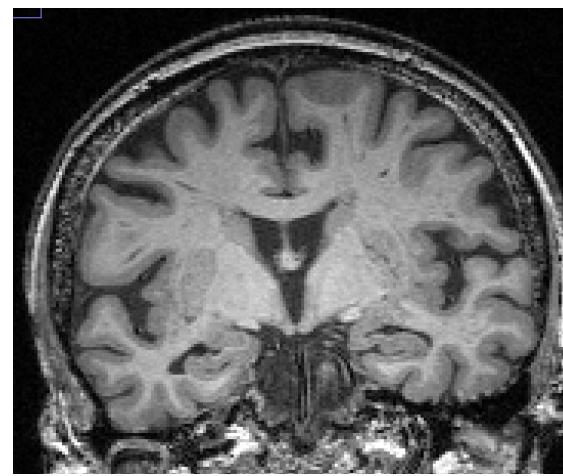
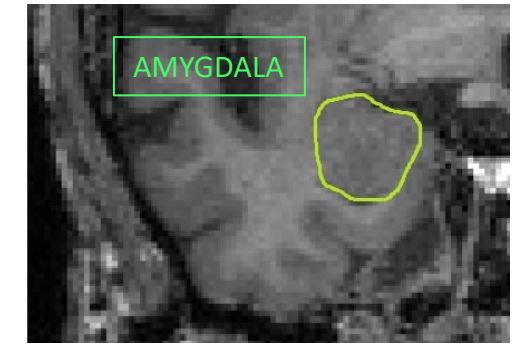
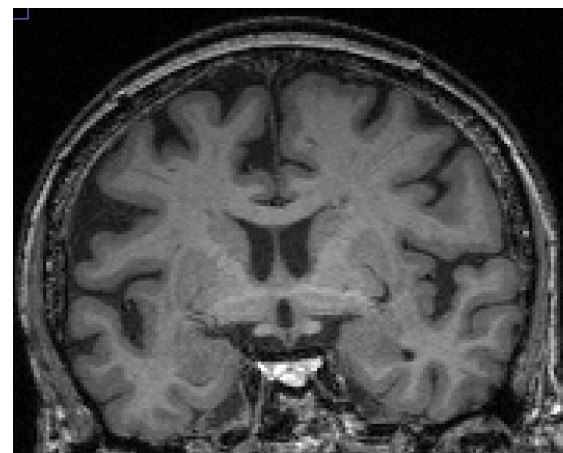
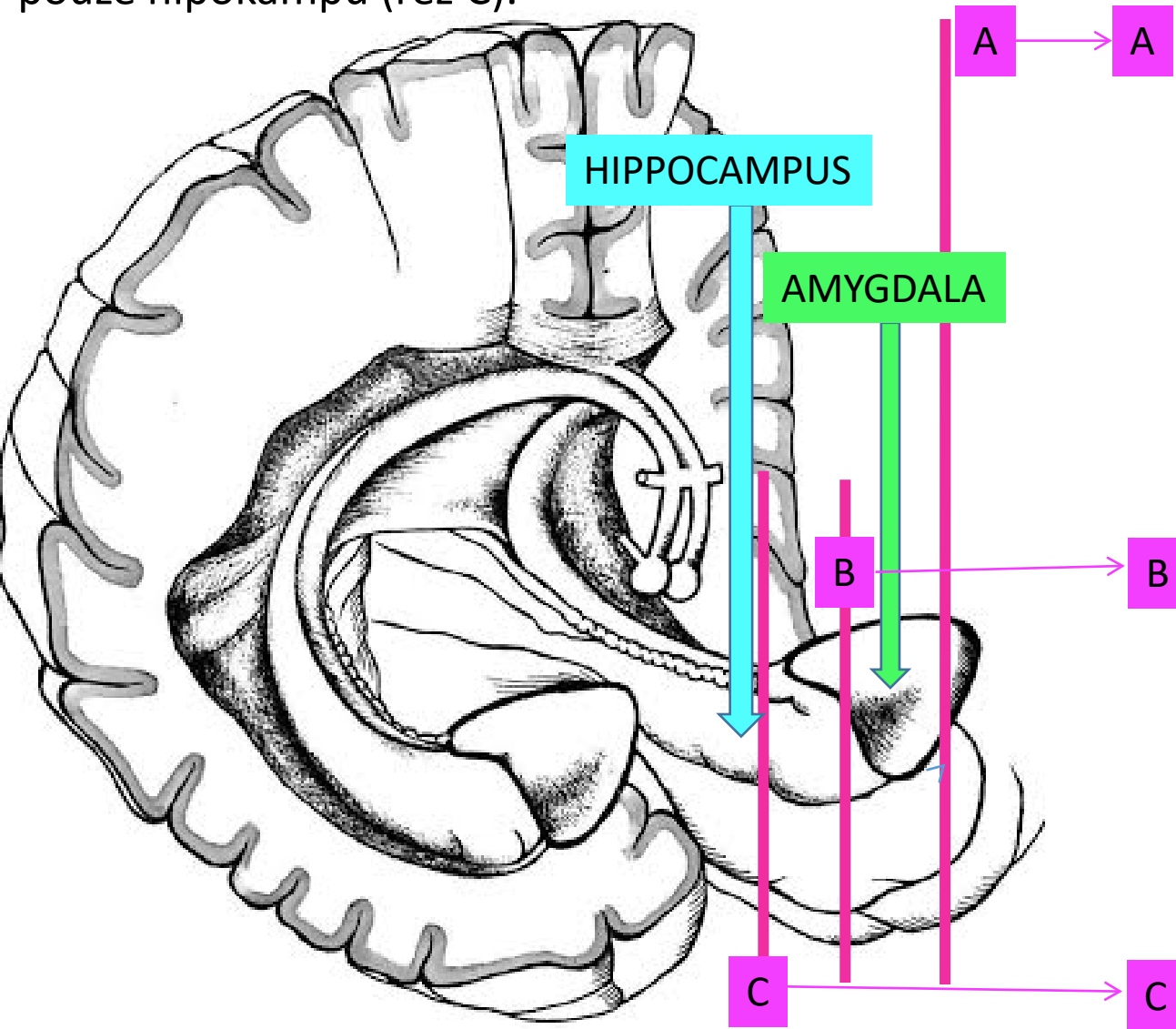


Výběr ideálního koronárního řezu

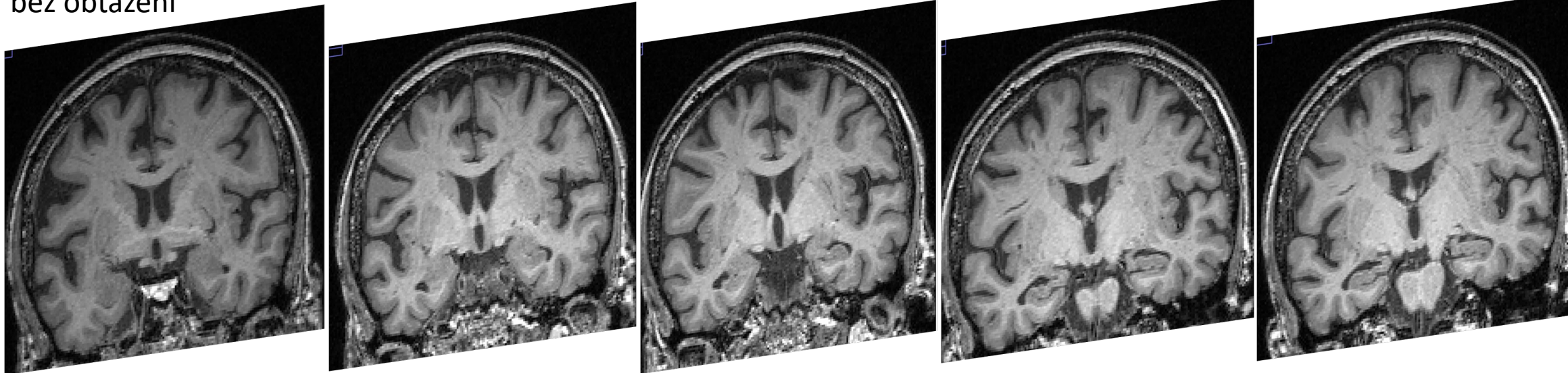
Ideální řez je takový, který je těsně za amygdalou, kde je na koronárním řezu pěkně vykreslen pouze hipokampus.



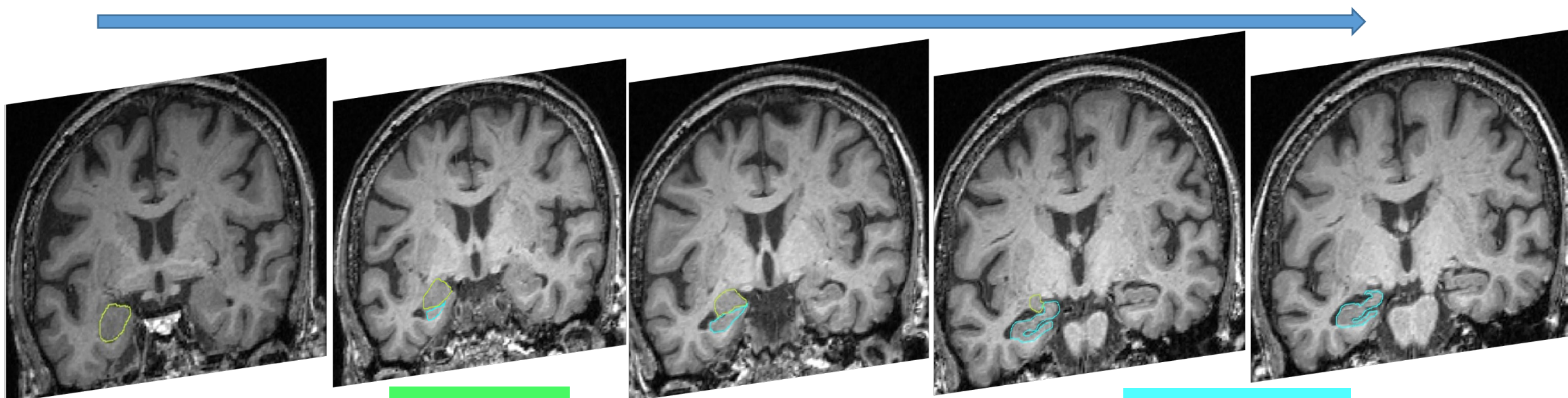
Ideální řez je první řez, na kterém při předozadním posunu vymizí amygdala (řezy A+B) a rozvine se typický obraz pouze hipokampu (řez C).



bez obtažení



Listování k ideálnímu koronárnímu řezu – předozadní postup



s obtažením

AMYGDALA

HIPPOCAMPUS

Identifikovatelné struktury na ideálním koronárním řezu



FISSURA HIPPOCAMPPI

FIMBRIA HIPPOCAMPPI

UNCUS GYRI HIPPOCAMPPI

ALVEUS HIPPOCAMPPI

GYRUS PARAHIPPOCAPALIS

SUBICULUM

Ilustrativní velikosti hipokampu od 90 % do 20 % podle Hip-hop po desítkách procent

Prof. MUDr. Aleš Bartoš, PhD, MUC. Olga Pašková



www.abadeco.cz

Neurologická klinika, UK 3. LF a FNKV, Praha

MUDr. Bc. Jana Mrzilková, PhD

Anatomický ústav, UK 3. LF, Praha



Princip určení velikosti hipokampu podle metodiky Hip-hop na MR mozku

Hip-hop je **poměr** plochy hipokampu vztažený vůči společným plochám hipokampu a temporálního rohu postranní komory na jednom vybraném koronárním řezu MR mozku. Je možné obtížněji odečíst i na CT mozku. Vyjadřuje se v desítkách, výjimečně pětkách procent.

Porovnání ploch hipokampu a komory může připomínat čínský princip **jin-jang**. Hip-hop si můžete představit jako porovnání obou ploch jin-jang 😊.



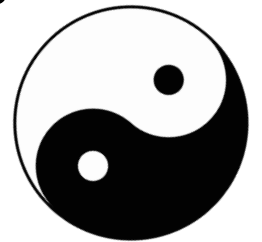
plocha hipokampu

vztažené vůči



společným plochám
hipokampu + postranní komory

= 40 %



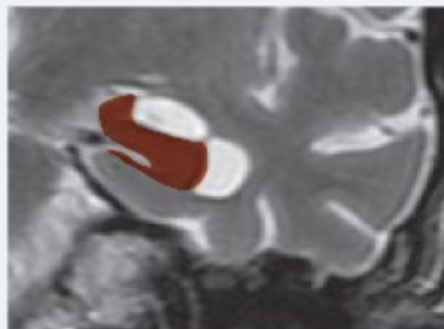
Co vás čeká dále?



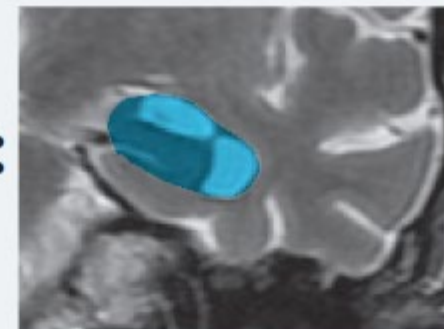
Na následujících diapozitivech jsou vždy tři stejné poloviny koronárních řezu stejným mozkiem na magnetické rezonanci. Úplně vlevo je obtažená plocha hipokampu, uprostřed společné plochy hipokampu a temporálního rohu postranní komory. Tyto dvě plochy k sobě vztahujeme, abychom získali jejich poměr v procentech. Úplně vpravo je spíše pro zajímavost obtažená plocha temporálního rohu postranní komory.

Obr. 1 Postup při hodnocení velikosti hipokampů škálou „Hip-hop“.

Plocha hipokampu



Plocha hipokampu + rohu postranní komory



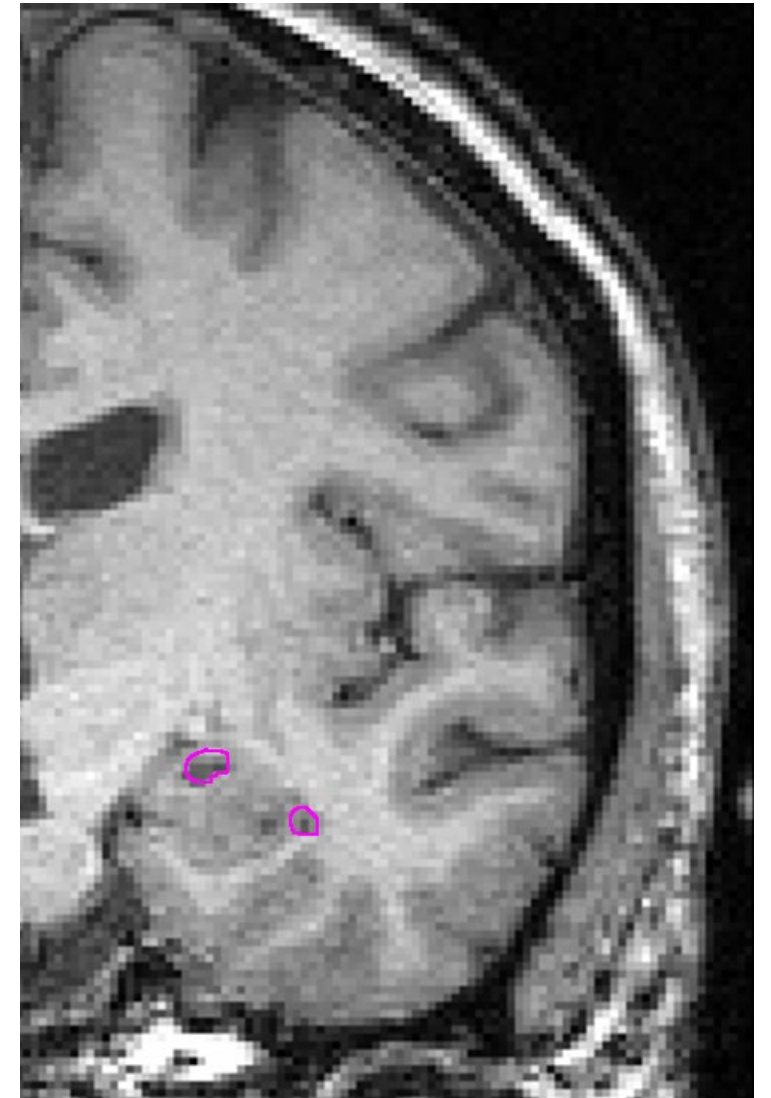
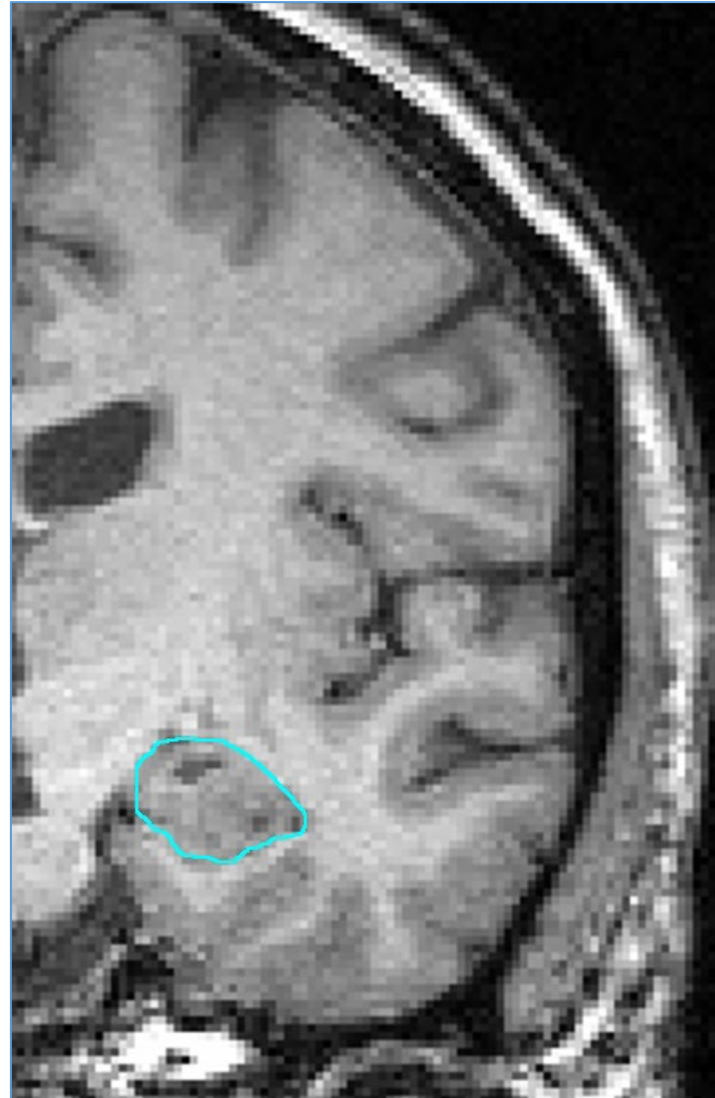
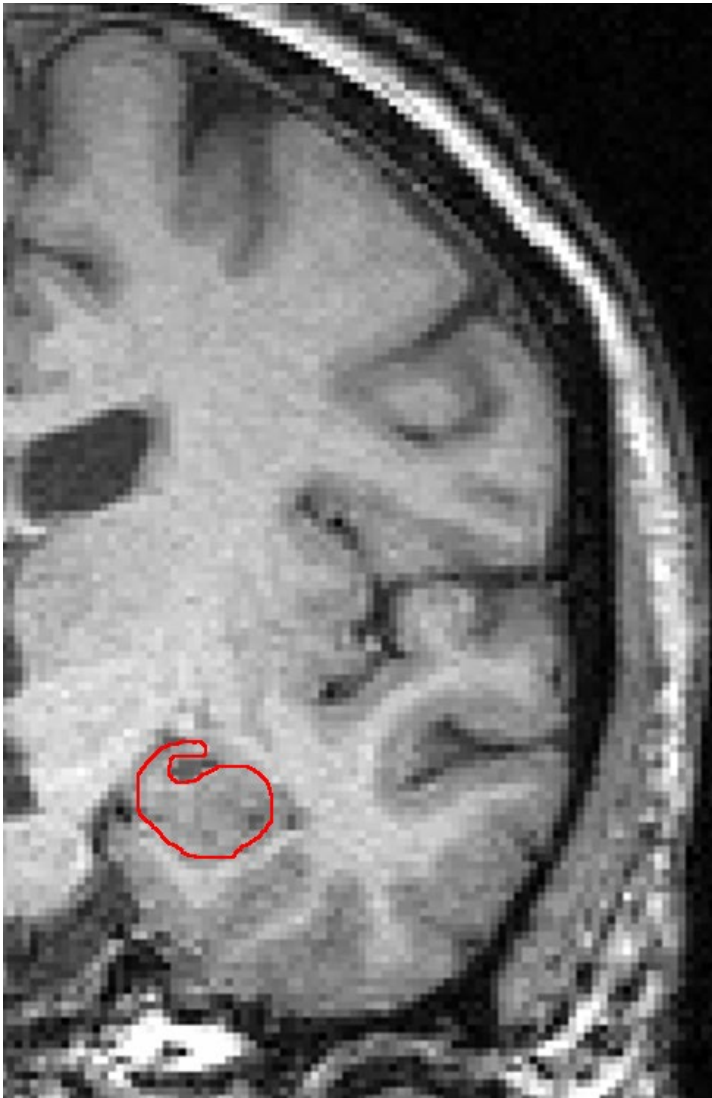
= % Hip-hop

Hip-hop (HH) = 90 %

Plocha hipokampu

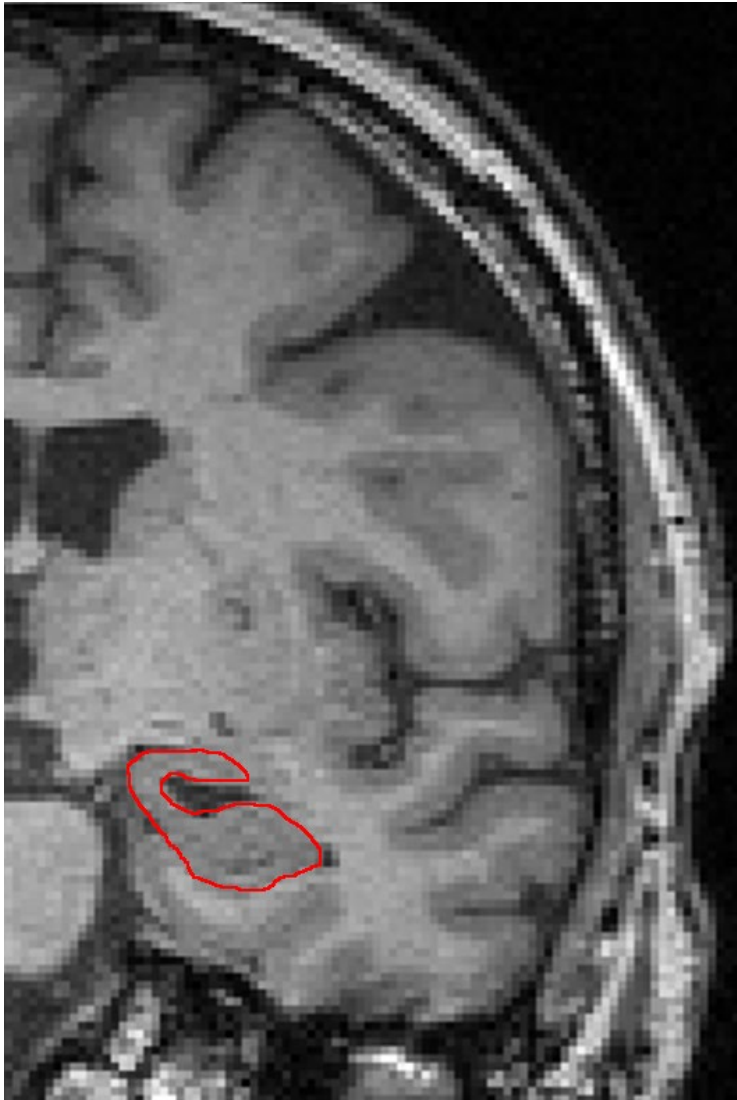
Plocha hipokampu a rohu komory

Plocha rohu komory

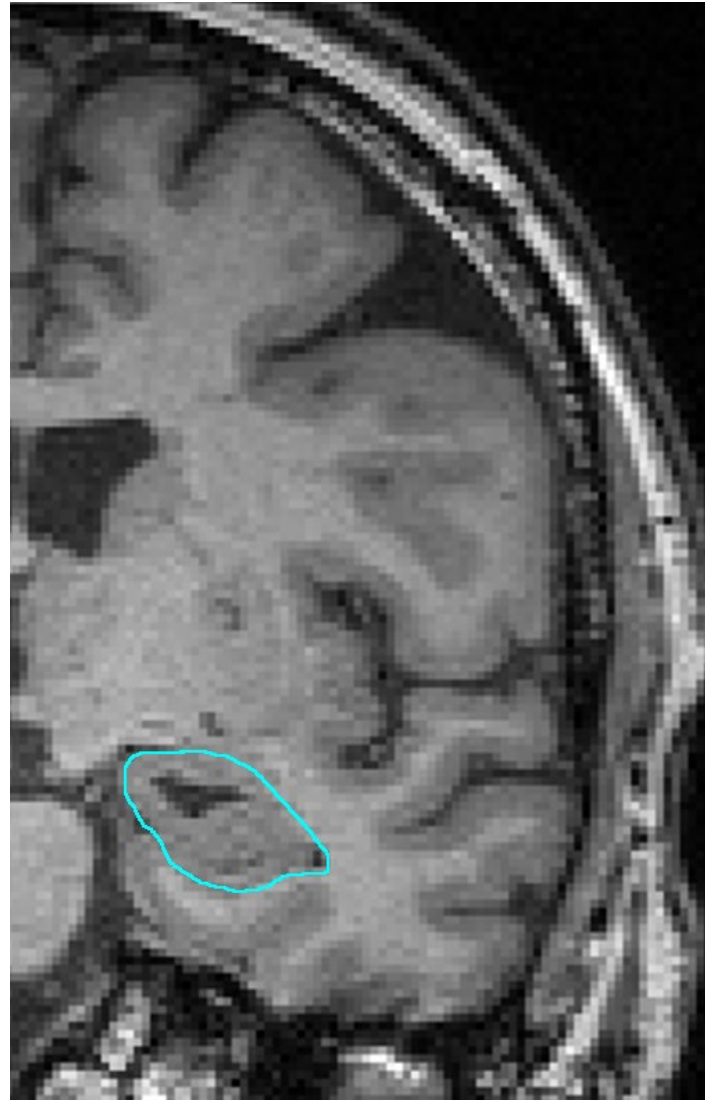


Hip-hop (HH) = 80 %

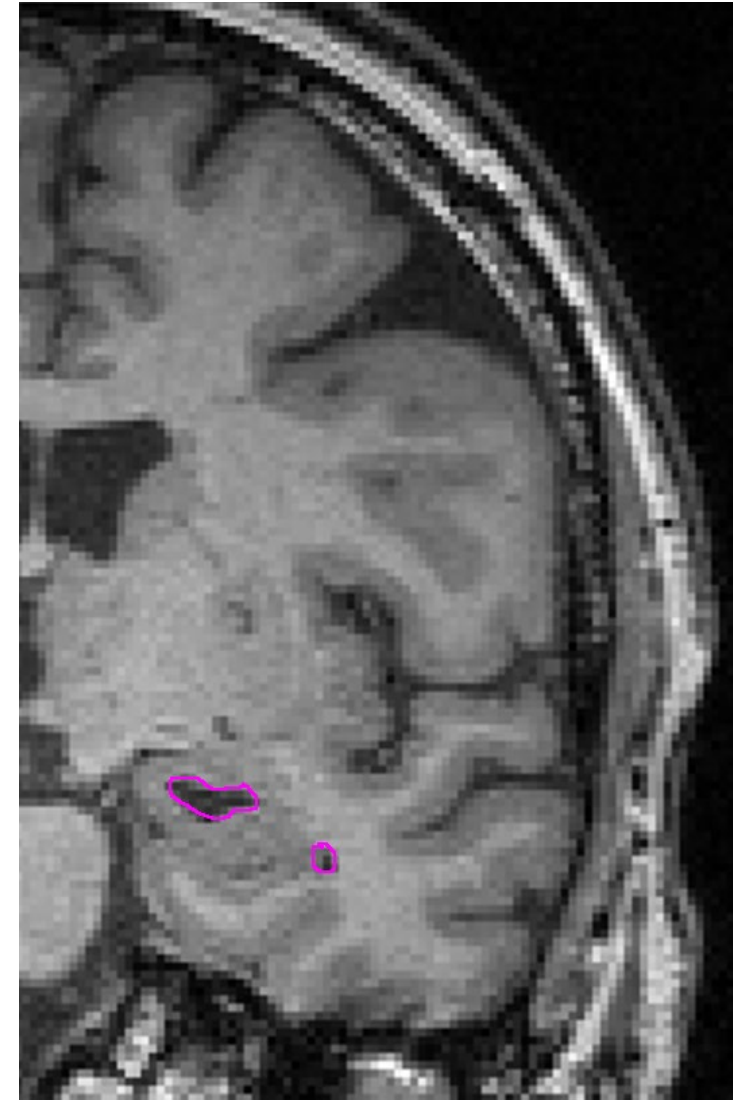
Plocha hipokampu



Plocha hipokampu a rohu komory



Plocha rohu komory

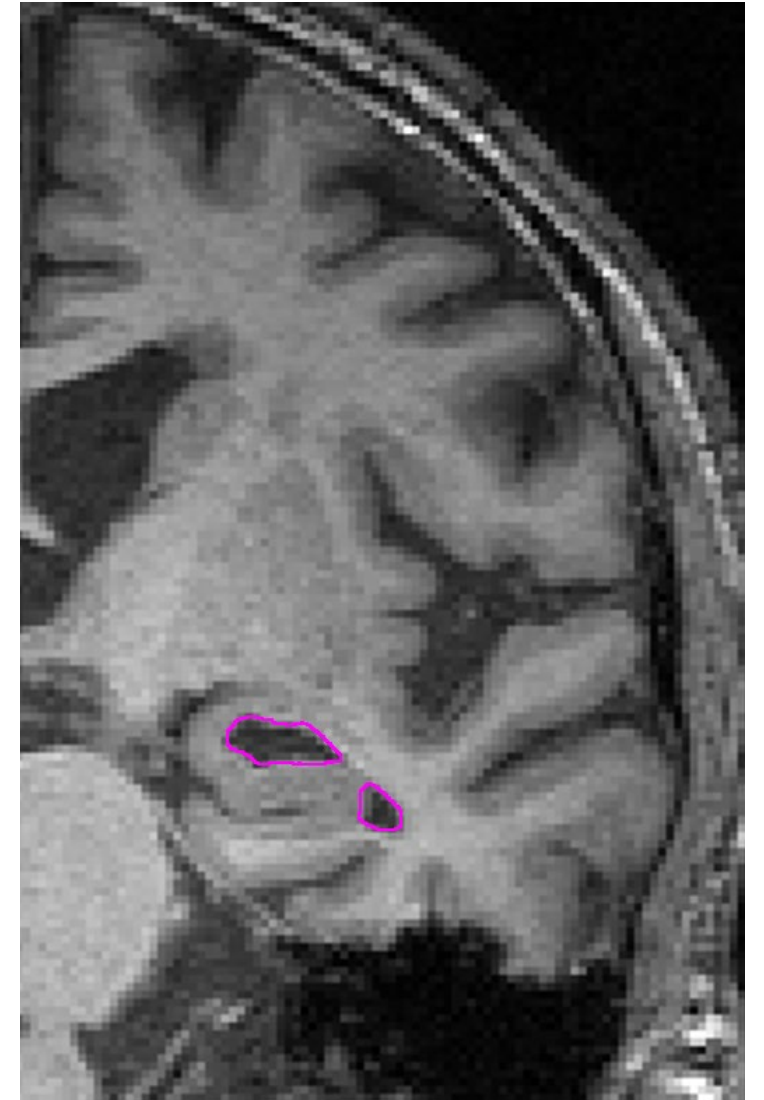
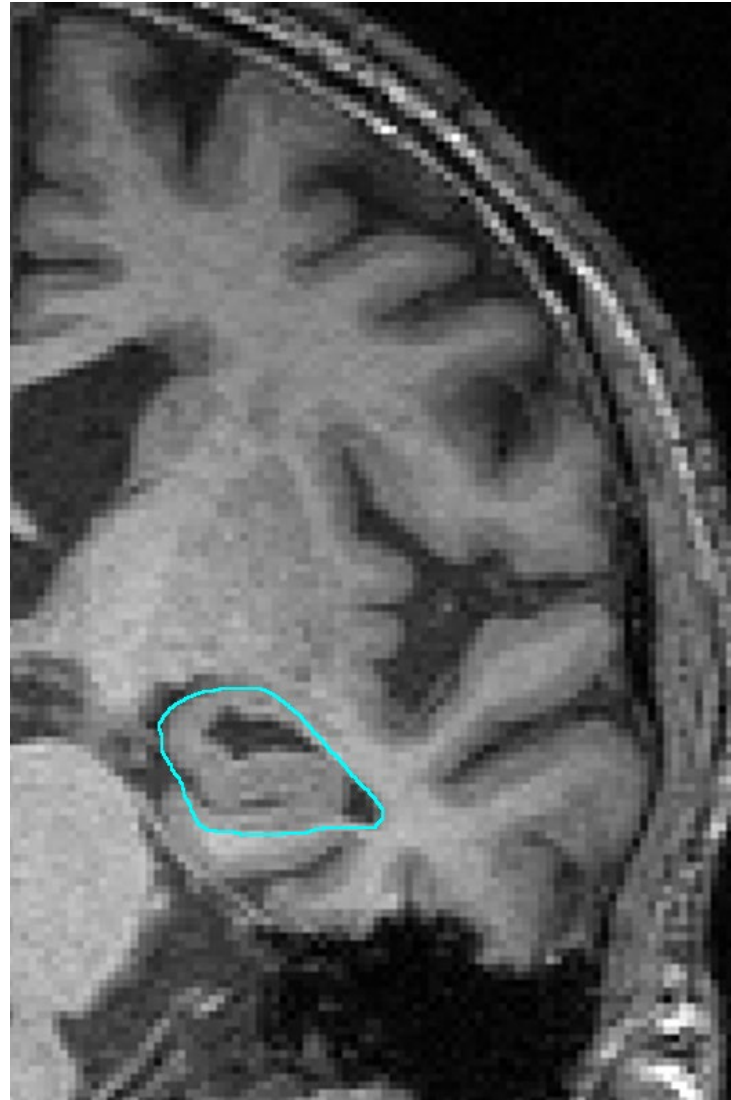
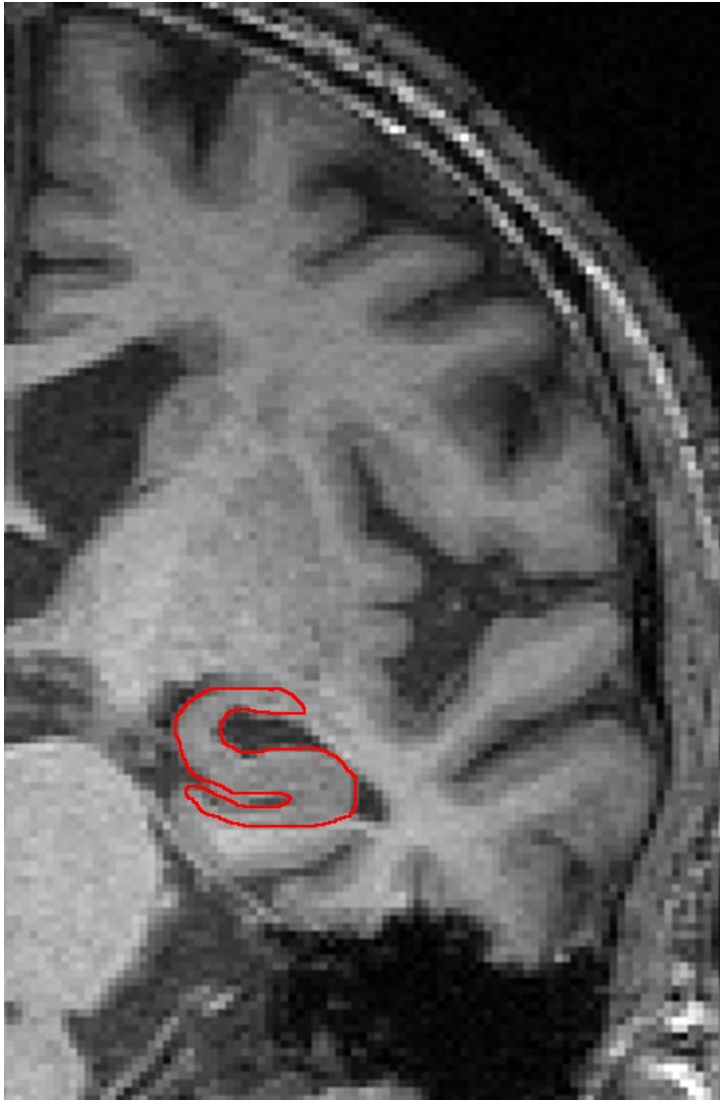


Hip-hop (HH) = 70 %

Plocha hipokampu

Plocha hipokampu a rohu komory

Plocha rohu komory

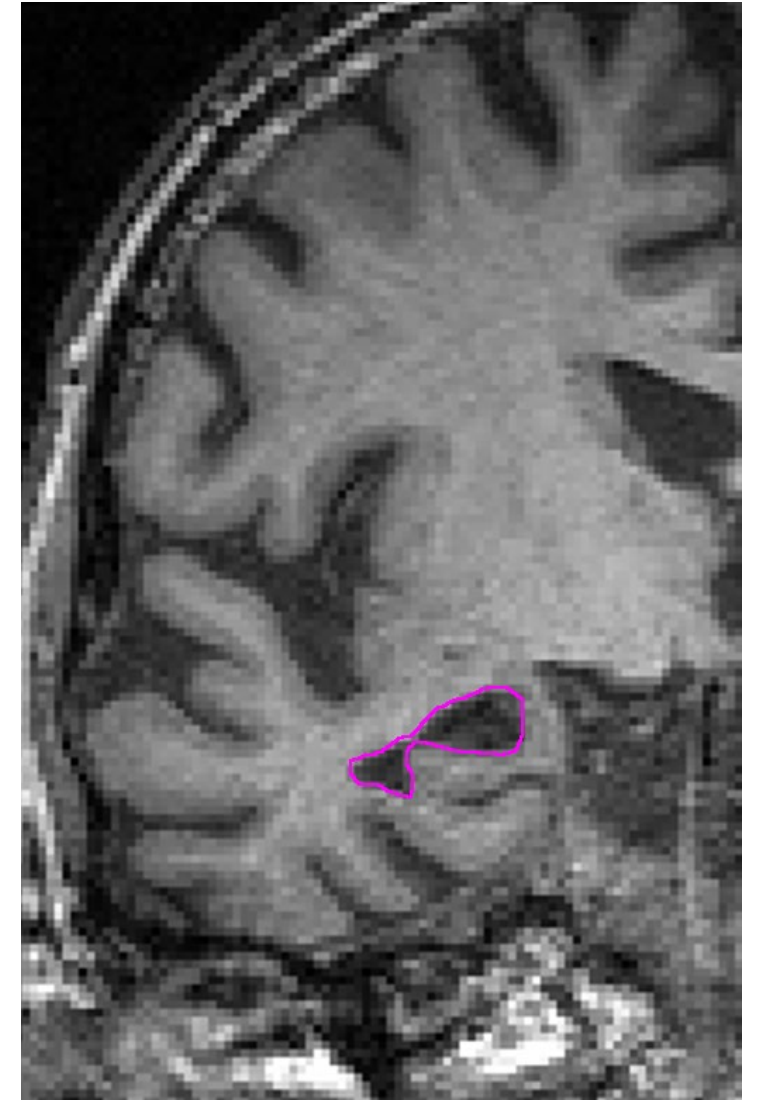
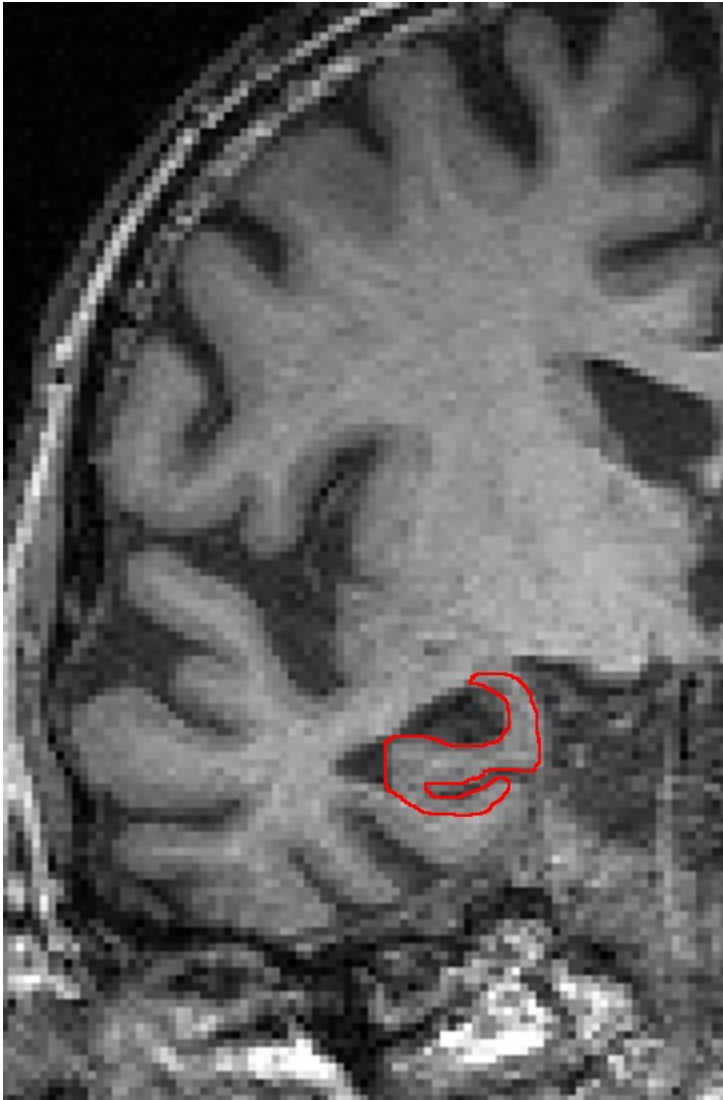


Hip-hop (HH) = 60 %

Plocha hipokampu

Plocha hipokampu a rohu komory

Plocha rohu komory

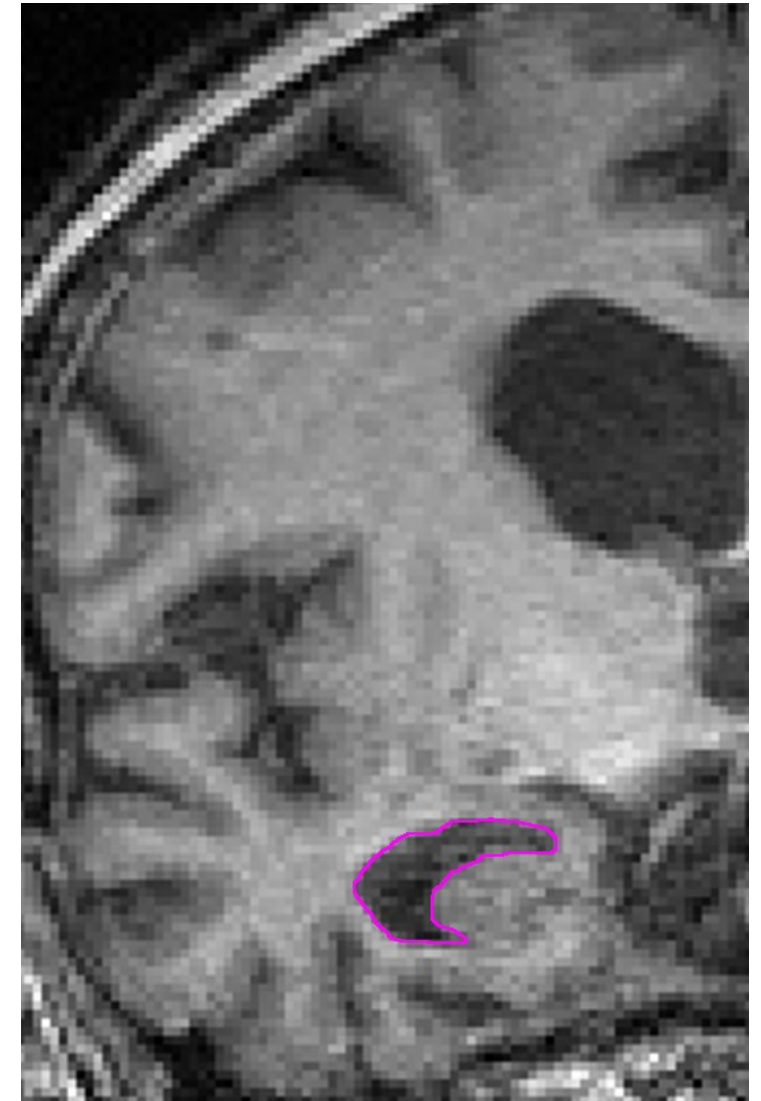
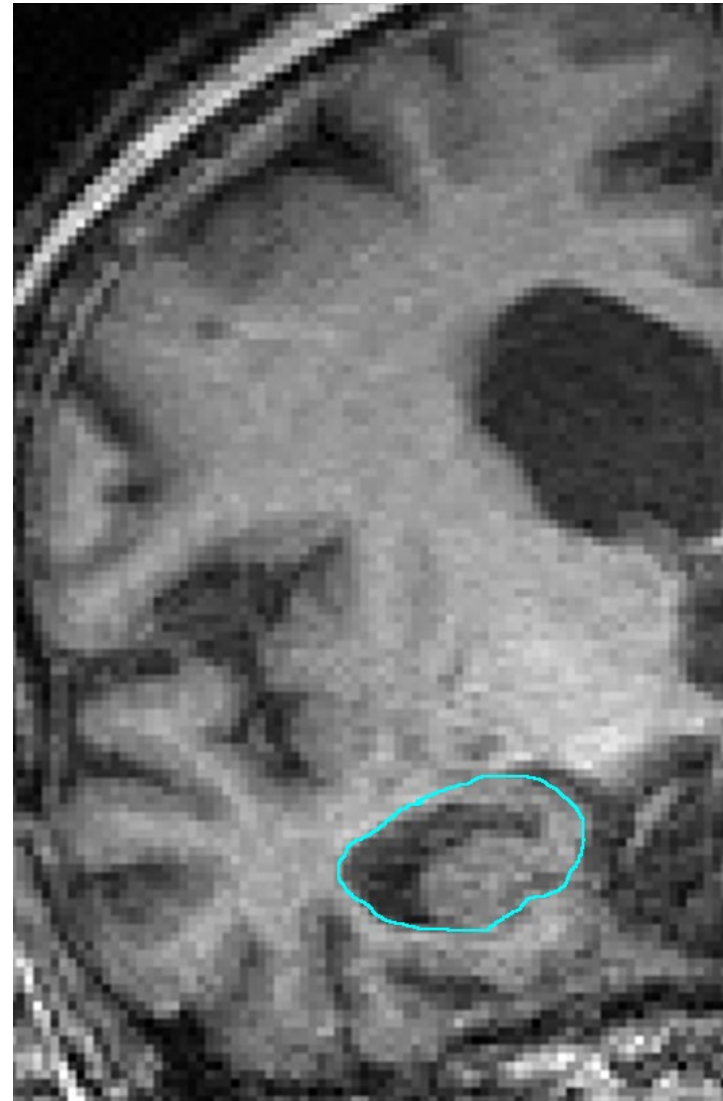
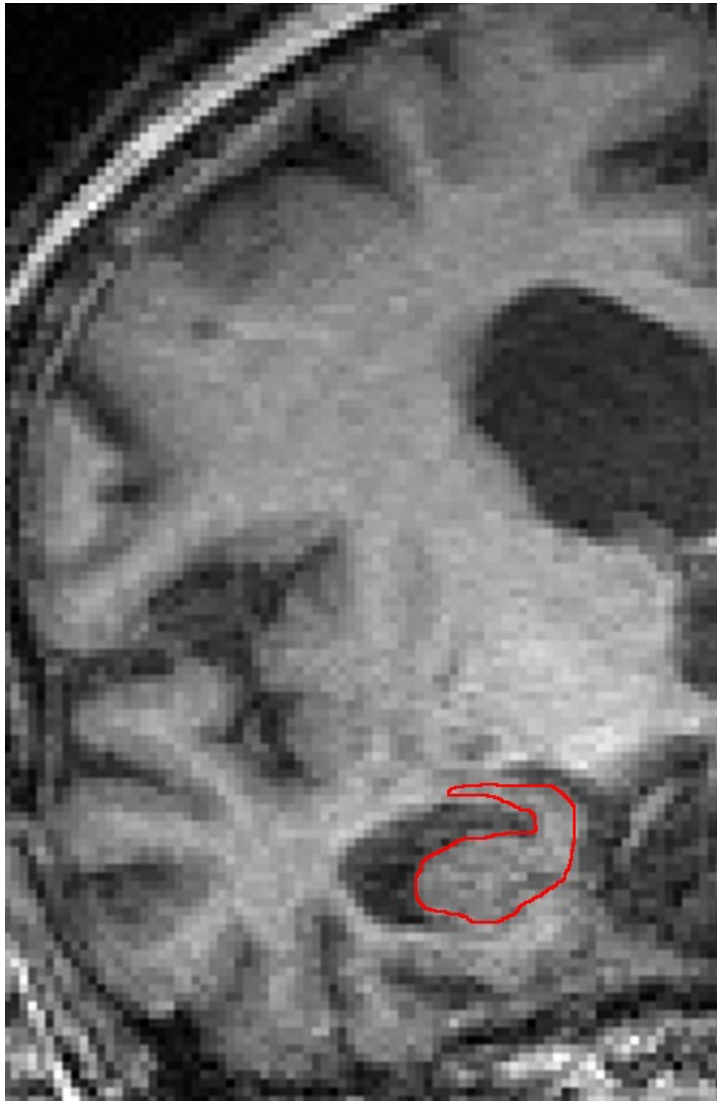


Hip-hop (HH) = 50 %

Plocha hipokampu

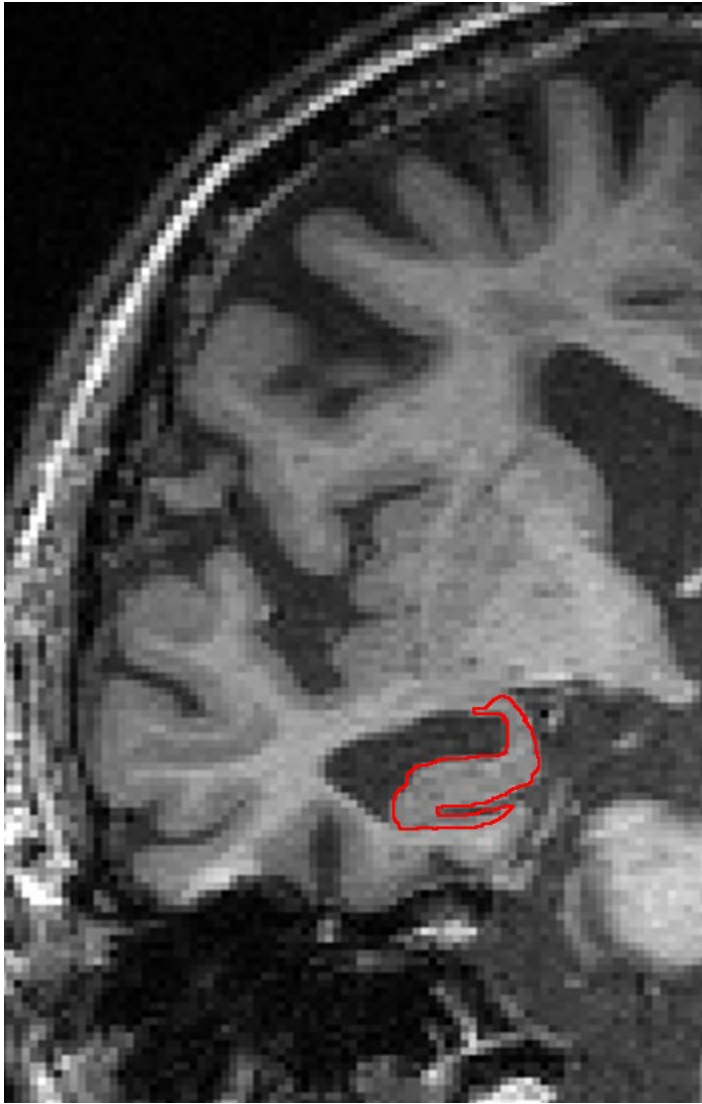
Plocha hipokampu a rohu komory

Plocha rohu komory

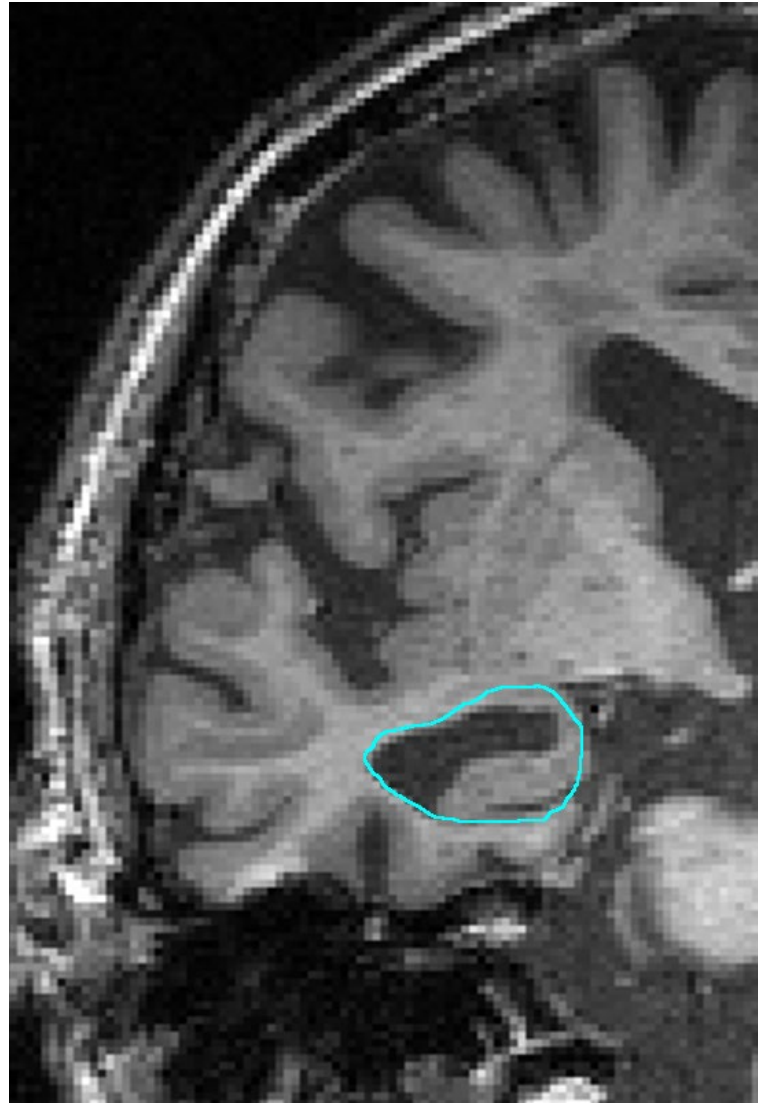


Hip-hop (HH) = 40 %

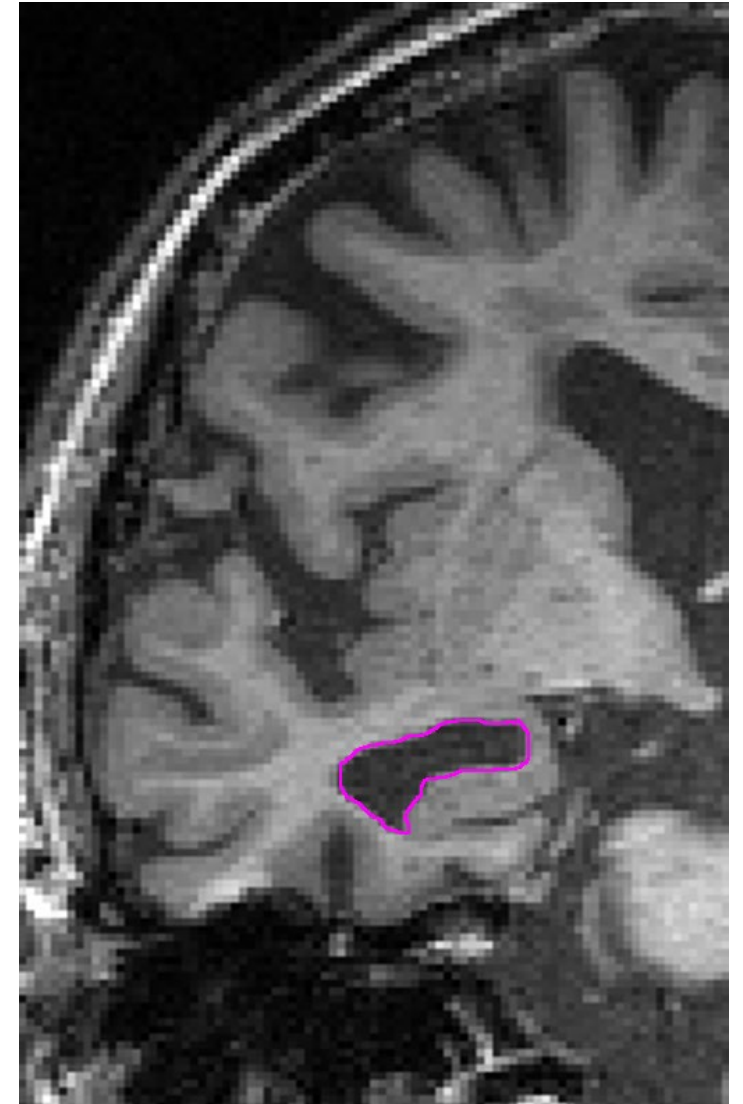
Plocha hipokampu



Plocha hipokampu a rohu komory

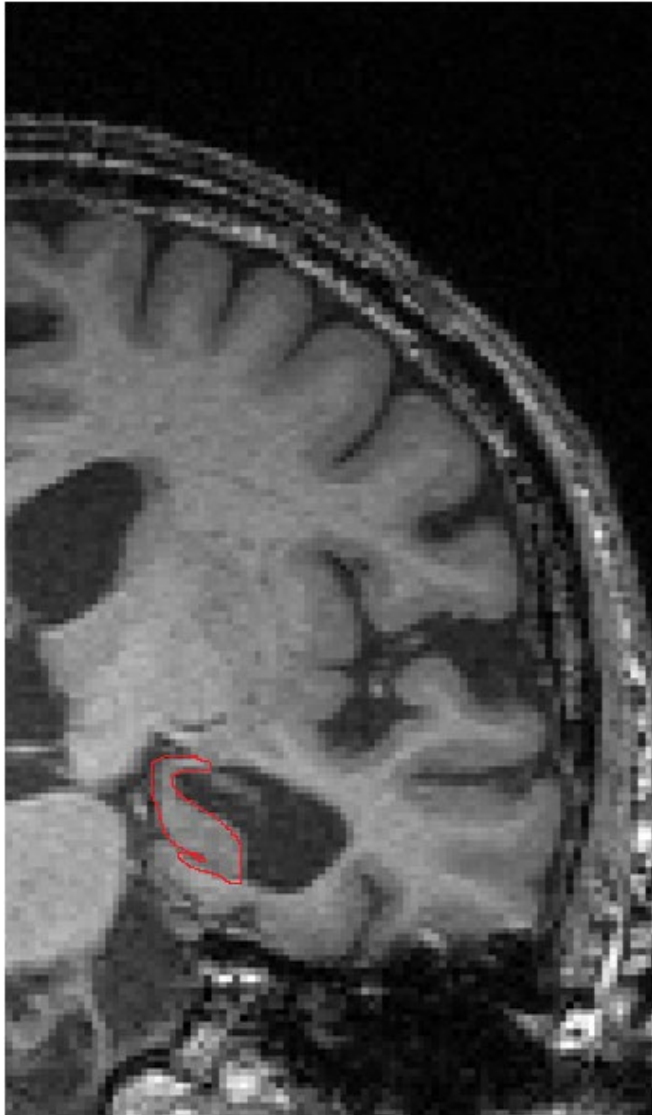


Plocha rohu komory

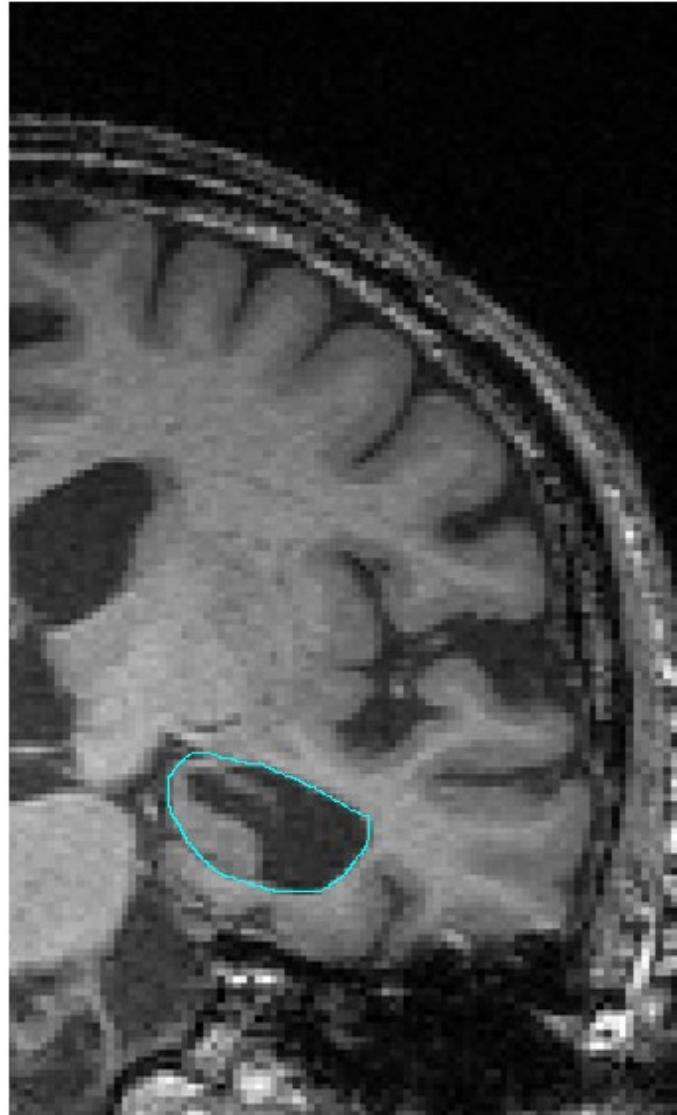


Hip-hop (HH) = 30 %

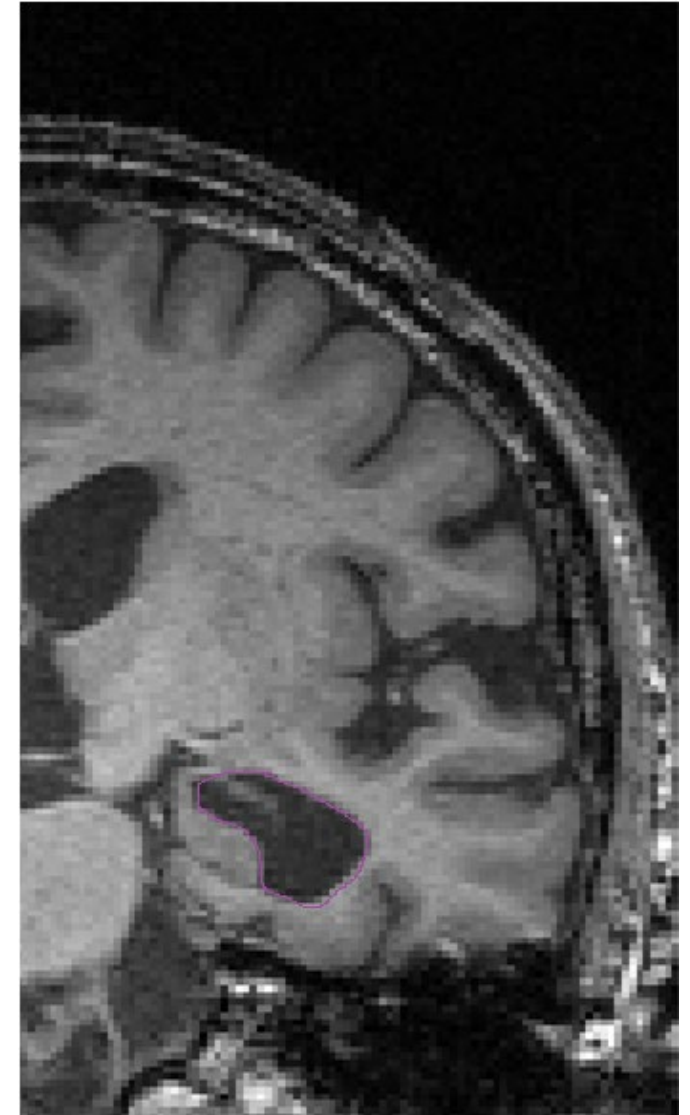
Plocha hipokampu



Plocha hipokampu a rohu komory

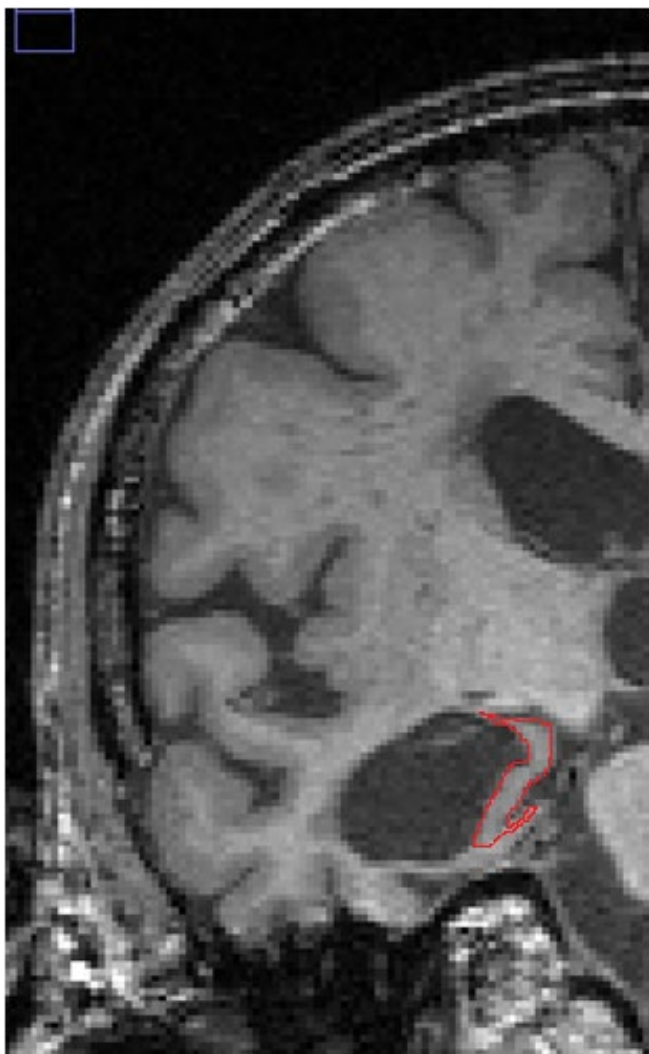


Plocha rohu komory

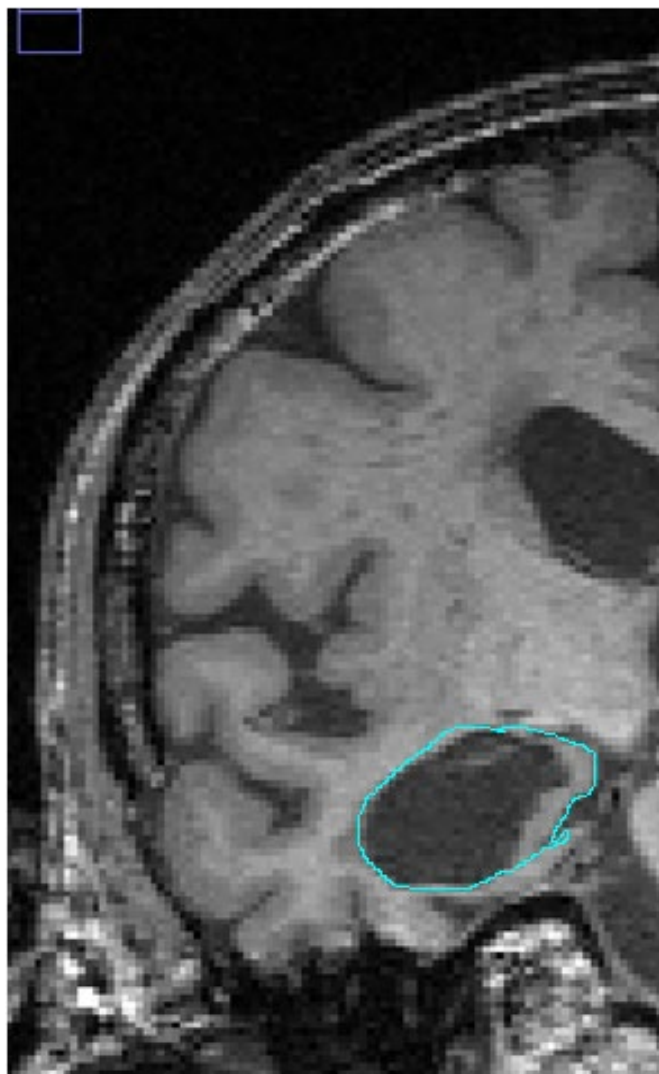


Hip-hop (HH) = 20 %

Plocha hipokampu



Plocha hipokampu a rohu komory



Plocha rohu komory

