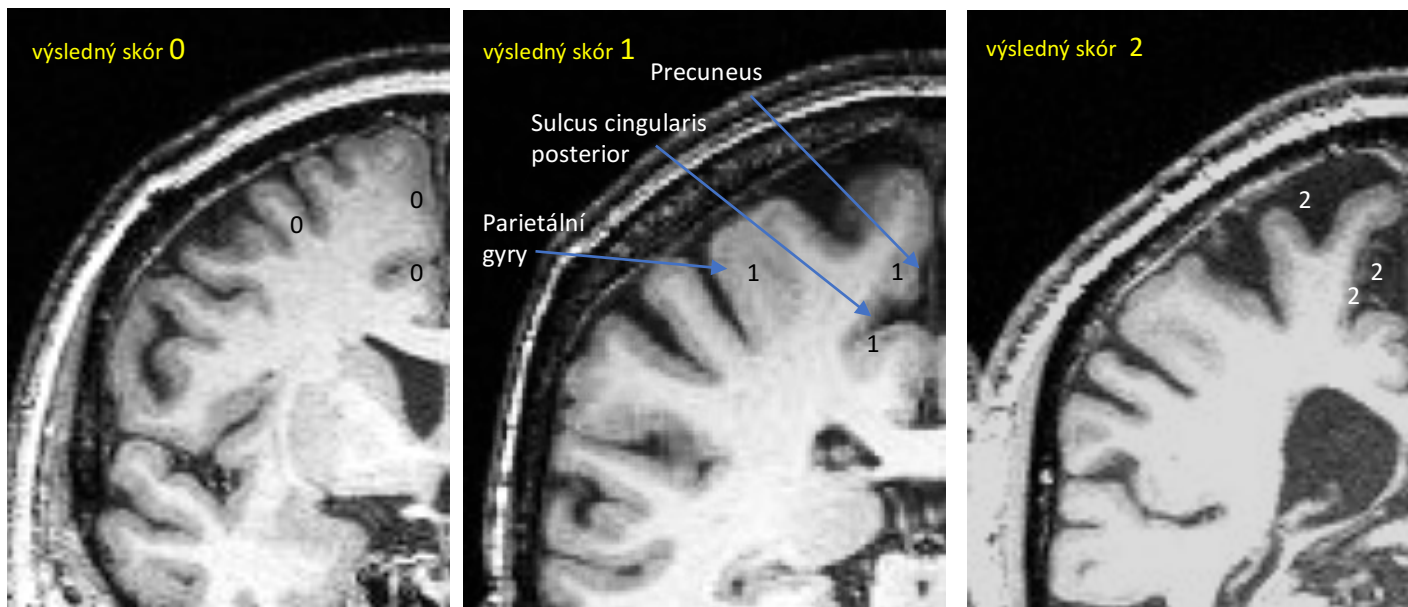


Parietální atrofický skór (PAS) na MR mozku

Hodnocení každé struktury: **precuneus, sulcus cingularis posterior, parietální gyry** stupněm **0 (bez atrofie), 1 (hraniční nález) nebo 2 (významná atrofie)** zvlášť v pravém a zvlášť v levém parietálním laloku (viz obrázek). Skórování probíhá na sérii koronárních řezů od počínajícího rozvíjení mozečkových hemisfér ventrálně až po přechod mezi parietálním a okcipitálním lalokem dorzálně.

Ze tří stupňů (pro každou strukturu jeden) se stanoví **výsledný skór** zvlášť pro pravý a levý parietální lalok, který může opět nabývat hodnot 0 (lalok bez atrofie), 1 (hraniční nález), 2 (významná atrofie laloku). Ukázka jednotlivých výsledných skórů pro pravý parietální lalok na obrázku.



výsledný skór pro pravý nebo levý parietální lalok	podmínky
0 (lalok bez atrofie)	celkový součet stupňů atrofie tří struktur je 0 nebo 1
1 (hraniční nález)	nejsou splněny podmínky pro hodnocení výsledného skóru 0 nebo 2
2 (významná atrofie laloku)	<p>a) precuneus je hodnocen stupněm 2 nebo</p> <p>b) parietální gyry jsou hodnoceny stupněm 2 nebo</p> <p>c) sulcus cingularis posterior je hodnocen stupněm 2 a zároveň je alespoň jedna další struktura hodnocena stupněm 1</p>

Následně se z výsledných skórů obou laloků (**PAS = výsledný skór pravého/levého parietálního laloku**) určí **celkový skór PASglob.** pro parietální atrofii celého mozku. Kritéria pro stanovení výsledných skórů a PASglob. jsou uvedena v tabulkách.

Parietální atrofický skór (výsledný skór pravého / levého parietálního laloku)	Parietální atrofický skór globální/celkový skór (PASglob.)
0 / 0	0 bez atrofie
0 / 1 nebo 1 / 0	0 bez atrofie
1 / 1	1 hraniční nález
2 / 0 nebo 0 / 2	2 významná atrofie jednoho laloku
2 / 1 nebo 1 / 2	2 významná atrofie jednoho laloku
2 / 2	3 významná atrofie bilaterálně